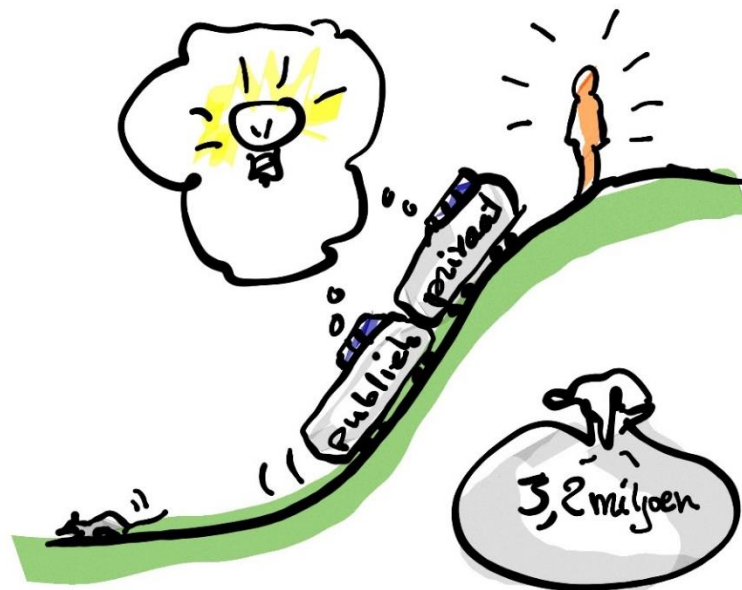


VOORAANKONDIGING

Oproep voor publiek-private samenwerkingsprojecten voor de ontwikkeling van Humane Meetmodellen

De Samenwerkende Gezondheidsfondsen (SGF) en Topsector LSH (Life Sciences & Health) stellen €3,2 miljoen PPS-toeslag (middelen voor publiek-private samenwerkingen) beschikbaar voor de ontwikkeling van humane meetmodellen. Deze subsidieoproep wordt uitgezet in samenwerking met ZonMw en NWO - domein Technische en Toegepaste Wetenschappen (TTW).

Het doel van de oproep Humane Meetmodellen is om ontwikkeling van nieuwe, efficiëntere, beter voorspelbare en humane meetmodellen voor gezondheidsonderzoek te stimuleren zodat resultaten uit onderzoek beter en sneller toegepast kunnen worden bij mensen. De wetenschap wordt hiermee in mindere mate afhankelijk van het gebruik van proefdiermodellen wat in lijn is met de Transitie Proefdiervrije Innovatie.



Financiële toekenning en voorwaarden

Afhankelijk van het type onderzoek (fundamenteel, industrieel of experimenteel) en de bijdragen door private en publieke partijen binnen het samenwerkingsproject, kan per aanvraag tussen € 500.000 en € 1 miljoen PPS-toeslag worden aangevraagd. Een belangrijke voorwaarde is dat een aanvraag moet bestaan uit een samenwerking met minimaal één onderzoeksorganisatie en ten minste één private partij. Vanaf begin juli kunnen PPS-aanvragen worden aangemeld. De deadline voor de verplichte aanmelding van het initiatief is op 1 september 2019. Meer informatie over de oproep is vanaf begin juli beschikbaar op de website van de [Samenwerkende Gezondheidsfondsen](#).

Ter ondersteuning wordt er in september 2019 een informatie- en netwerkbijeenkomst georganiseerd om geïnteresseerde partijen verder te informeren en gelegenheid te bieden om onderlinge samenwerking te verkennen.

Meer informatie over de oproep is vanaf begin juli te vinden op de websites van de [Samenwerkende Gezondheidsfondsen](#) en van de [Topsector LSH \(Health~Holland\)](#). Voor meer informatie over de voorwaarden om in aanmerking te komen voor PPS-toeslag verwijzen wij graag naar de website van de [Topsector LSH](#).

