

## **Derde ziekte-overstijgende onderzoek naar werking afweersysteem van start**

*Onderzoek op gebied van T-cellen maakt immunologie-onderzoek compleet*

**De Samenwerkende Gezondheidsfondsen (SGF), waaronder de Maag Lever Darm Stichting, Diabetes Fonds, ReumaNederland en KWF Kankerbestrijding, en Topsector Life Sciences & Health hebben een derde onderzoek naar het afweersysteem toegekend. Dit onderzoek richt zich op T-cellen, de twee eerder toegekende onderzoeken richten zich op B-cellen en dendritische cellen. Nooit eerder is in samenwerking met vele gezondheidsfondsen, verschillende ziekenhuizen en het bedrijfsleven in de volle breedte ingezet op immunologisch onderzoek.**

### **Afweer uit balans**

Het afweersysteem beschermt ons tegen een zeer groot aantal ziekteverwekkers, zoals bacteriën en virussen. Het afweersysteem leert deze ziekteverwekkers herkennen, waardoor we beschermd zijn. Dit heet ons verworven immuunsysteem, wat grofweg bestaat uit B-cellen, T-cellen en dendritische cellen.

Als ons afweersysteem niet goed werkt, worden we ziek. Zo kan het afweersysteem aan de ene kant te sterk reageren en zich richten tegen ons eigen lichaam. Dit is het geval wanneer een chronische reactie tegen de darmbacteriën tot ontsteking en ziekte in de darm leidt, zoals bij chronische darmontstekingsziekten als de ziekte van Crohn of colitis ulcerosa. Dit is ook het geval bij type 1 diabetes en bepaalde gewricht- en huidziekten. Aan de andere kant kan het afweersysteem ook juist onvoldoende reageren, zoals bij kanker.

### **Immunologie-onderzoek in de volle breedte**

Het derde onderzoek wordt uitgevoerd door het TIMID Consortium, onder leiding van dr. Janneke Samsom (Erasmus MC) en Prof. dr. Frits Koning (LUMC). 'Het grote probleem van chronische immuunziekten is dat de ziekte van patiënt tot patiënt kan verschillen en daardoor moeilijk te behandelen is. Het unieke aan dit onderzoek is dat we naar de fout van het immuunsysteem kijken, onafhankelijk van de ziekte in darm, huid of gewricht. Daarmee hopen we beter te kunnen voorspellen welke behandeling voor welke patiënt werkt', aldus Samsom.

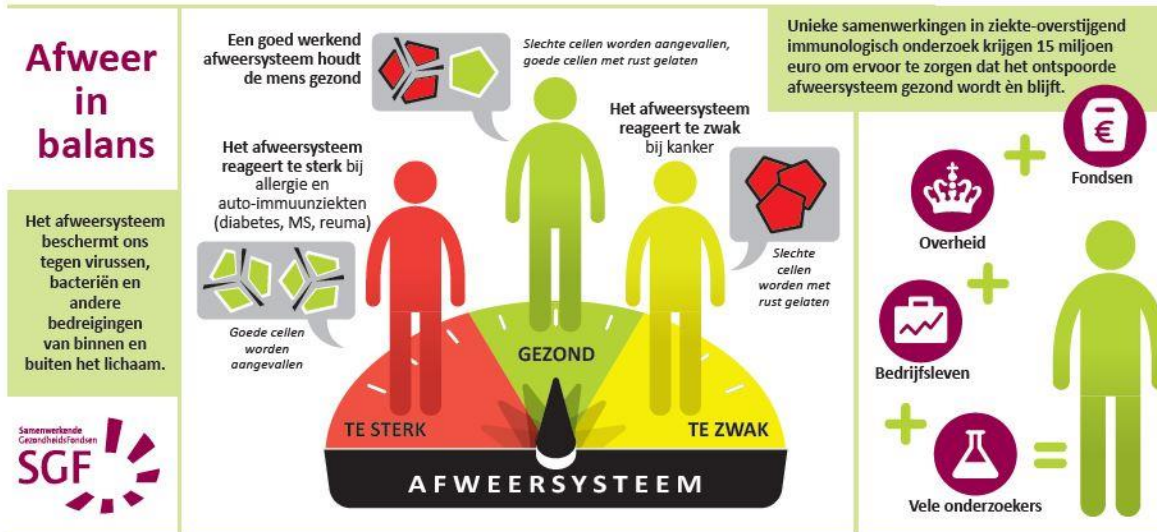
Met dit derde onderzoek wordt het volledige palet aan immunologisch gemedieerde aandoeningen onderzocht.

### **Samenwerking gezondheidsfondsen**

Door samenwerken kan meer bereikt worden. Daarom hebben 20 gezondheidsfondsen, via SGF (Samenwerkende Gezondheidsfondsen) de krachten gebundeld om samen met onderzoeksinstituten, bedrijven en Topsector Life Sciences & Health, onderzoek mogelijk te maken naar een belangrijke gedeelde speler in vele aandoeningen: het afweersysteem.

Het programma is mede tot stand gekomen in samenwerking met de Nederlandse Vereniging voor Immunologie (NVVI). Niet eerder werd er in Nederland zo breed ziekte-overstijgend samengewerkt in onderzoeken naar het afweersysteem.

Meer informatie over de drie onderzoeken binnen het SGF Immunologieprogramma vind je in de bijlage.



### Over de SGF

De Vereniging Samenwerkende Gezondheidsfondsen (SGF) bestaat uit 20 gezondheidsfondsen die werken aan het voorkomen, genezen en behandelen van ziekten. Samen bundelen zij hun krachten om nog meer te kunnen bereiken. Om fondsoverstijgende onderwerpen aan te kunnen pakken, zoals preventie, patiëntenparticipatie en immunologisch onderzoek. De 20 leden van de SGF zijn het Aids Fonds, Alzheimer Nederland, Diabetes Fonds, Epilepsiefonds, HandicapNL, Hartstichting, Hersenstichting, JKF Kinderfondsen, KWF Kankerbestrijding, Longfondsen, Maag Lever Darm Stichting, MIND - Fonds Psychische Gezondheid, Nederlandse Brandwonden Stichting, Nederlandse Cystic Fibrosis Stichting, Nierstichting, Prinses Beatrix Spierfondsen, Reuma Nederland, Stichting ALS, Stichting MS Research, en Trombosestichting. [www.gezondheidsfondsen.nl](http://www.gezondheidsfondsen.nl)

### Over de Topsector Life Sciences & Health (Health~Holland)

De Topsector Life Sciences & Health (LSH) is aangewezen door het ministerie van Economische Zaken & Klimaat om de Nederlandse economie en maatschappij tot de wereldwijde top te laten horen en een substantiële bijdrage te kunnen leveren voor de mondiale maatschappelijke uitdagingen. De topsector initieert en stimuleert interdisciplinair onderzoek en ontwikkeling door publiek-private samenwerkingen te faciliteren die innovaties valoriseren. Door toegang tot kapitaal, het delen van best practices, het verbinden van partijen en de eenduidige Health~Holland branding stimuleert de topsector een productieve infrastructuur. [www.health-holland.com](http://www.health-holland.com)

---

Noot voor de redactie

Voor meer informatie kunt u contact opnemen met:

Sandra Helmus, Communicatieadviseur Maag Lever Darm Stichting  
Tel: 06 53 17 60 18 of E: [sandrahelmus@mlds.nl](mailto:sandrahelmus@mlds.nl)

David Drexhage, Persvoorlichter Erasmus MC  
Tel: 010 703 55 25/ 06 513 409 05 of E: [d.drexhage@erasmusmc.nl](mailto:d.drexhage@erasmusmc.nl)